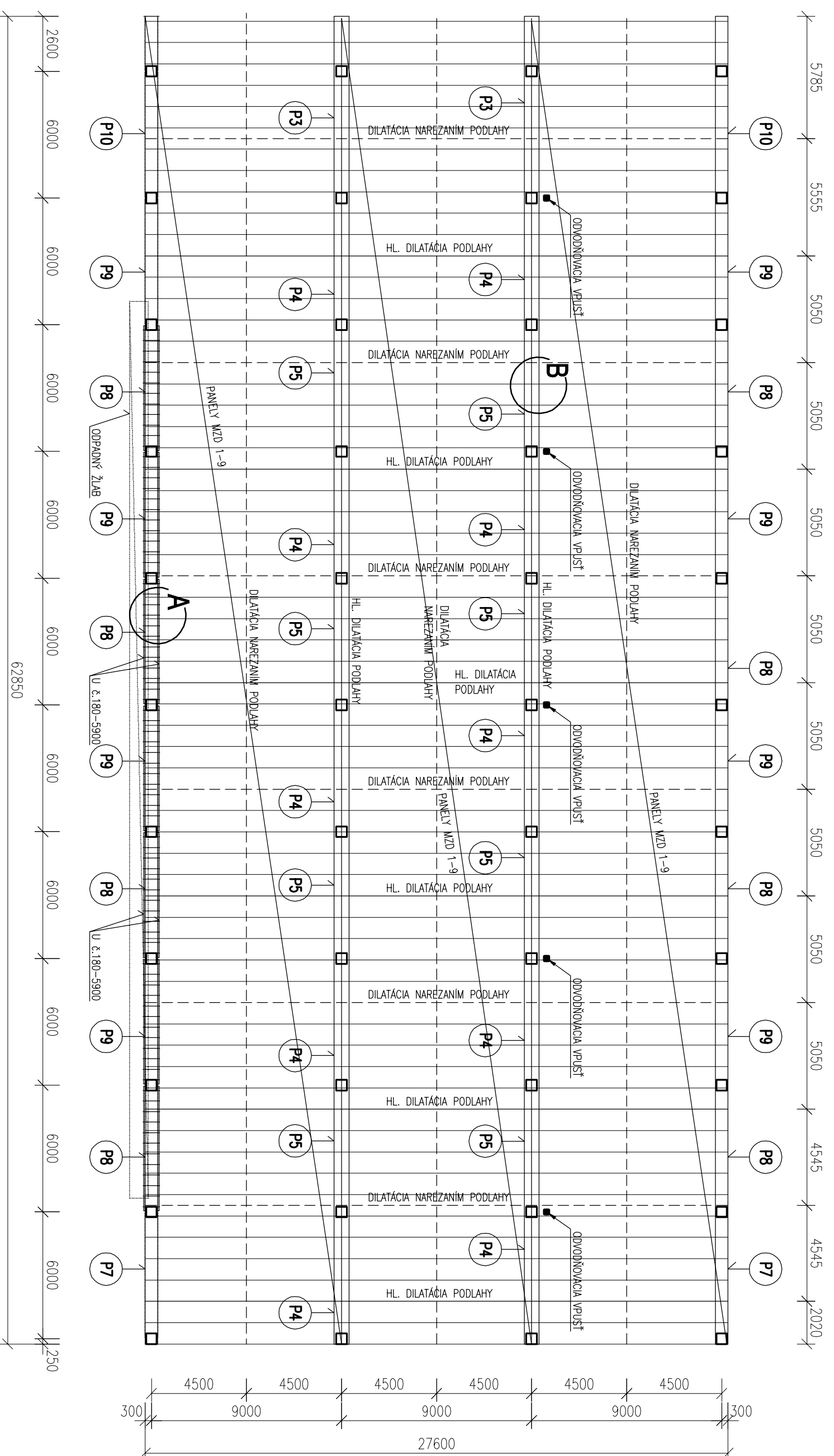


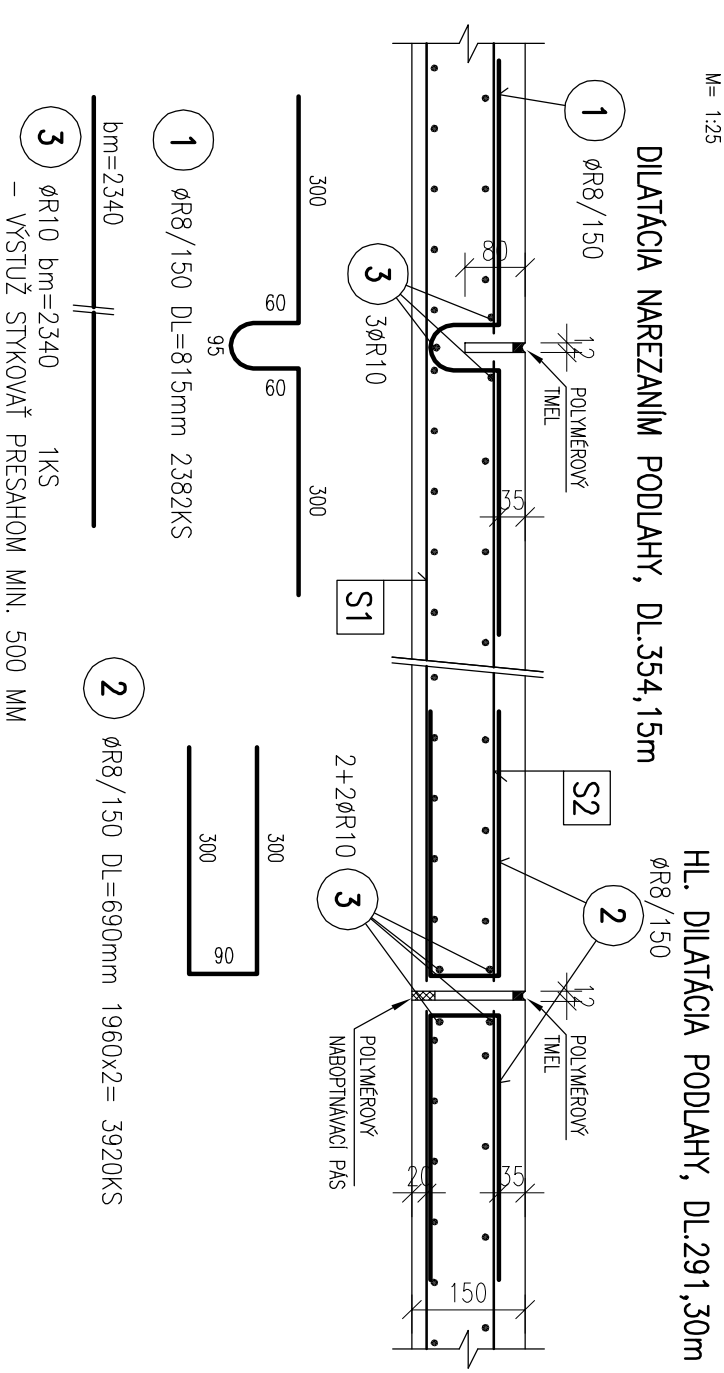
TVAR SKELETU S VYSTYPNOU POJAZDNOU PLOŠINOU

M= 1:200



DETAIL V MIESTE DILATÁCIE

M= 1:25



BETÓN NOVÝ:
CESTNÝ BETÓN SKUPINY III. A IV.
C35/45-XD3, FX4(PP)(SK)-C1 0,4 – Dmax22-S2
VYSTUŽ: 10505 (R)

POZNÁMKY:

- SKUTOČNÉ ROZMERY A DILATÁCIE SKELETU PREVERIŤ NA STAVBE
- DETAIL "A" A DETAIL "B" JE NA VÝKRESE K-2
- KRYTIE SPODNEJ VYSTUŽE JE 20mm, KRYTIE HORNEJ VYSTUŽE JE 35mm

VÝKAZ VYSTUŽE					
PRVOK	POL.	Ø	DĹŽKA [m]	KS	DĹŽKA - bm
DILATÁCIA	1	R8	0,82	2382	1941,33
	2	R8	0,69	3920	2704,80
	3	R10	2340,00	1	2340,00
CELKOM			m		4646,13
			kg/m		0,395
			kg		1835,22
			kg		3279,00
HMOTNOSŤ CELKOM			kg		1x3279,00= 3279,00

INVESTOR:	OLO a.s., Ivánska cesta 22, 821 04 Bratislava			
STAVBA:	REKONŠTRUKCIA PODLAHY VYSTYPNEJ PLOŠINY A SANÁCIA BETONOVÝCH KONŠTRUKCIÍ			
PROJEKTA. STATIKA	OBJEKT:	STUPEŇ:	RP-TD	Projektová a inžinierska spoločnosť Bratislava IČO: 47523222 IČD: 51230000 DIČ: SK2023000000 TEL./FAX.: 02/555 88 080
PROJEKTANT: ING. O. SKYBA	ZODP. PROJ.: ING. O. SKYBA	DATUM:	04.2013	
VYPRACOVAL: ING. I. MASÁRK		FORMÁT:	3 A4	
OBSAH VÝKRESU:	TAR SKELETU S VYSTYPNOU POJAZDNOU PLOŠINOU	Č. ZÁK:	05 010/2013	
		Č. VÝKR:	K-1	