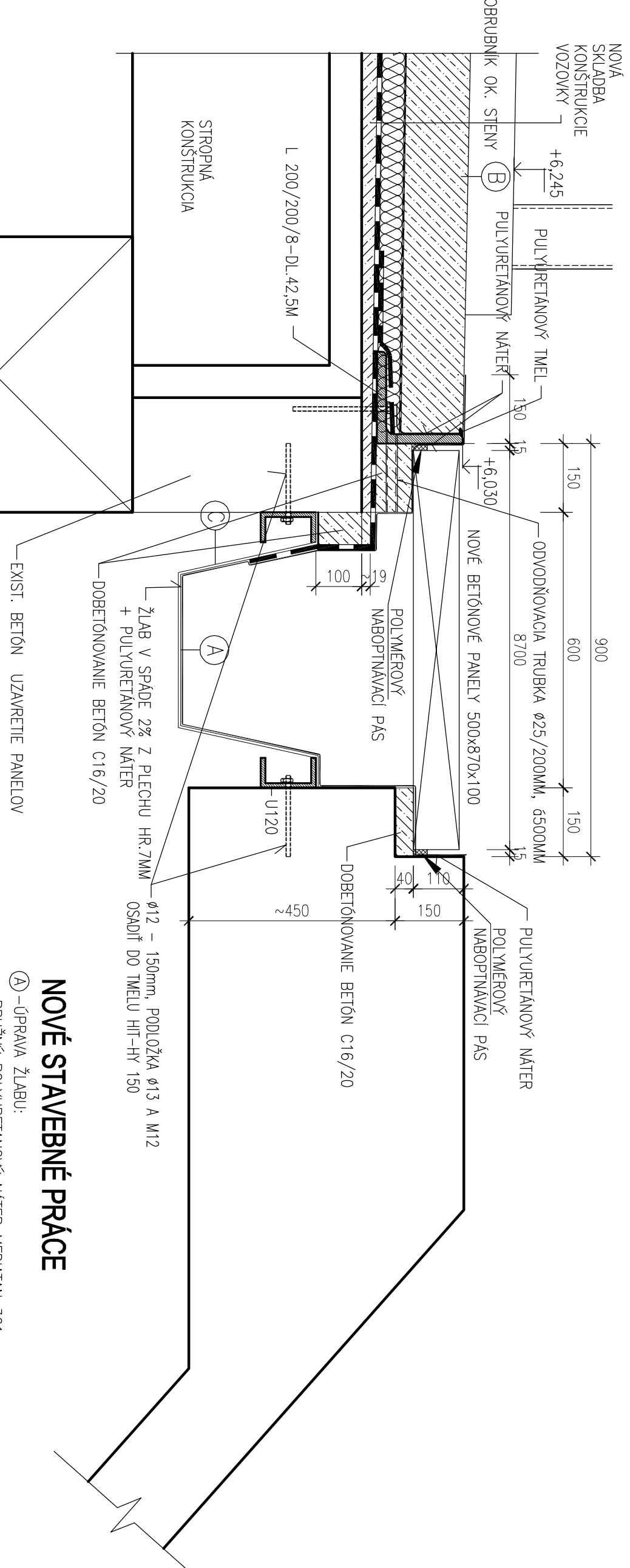


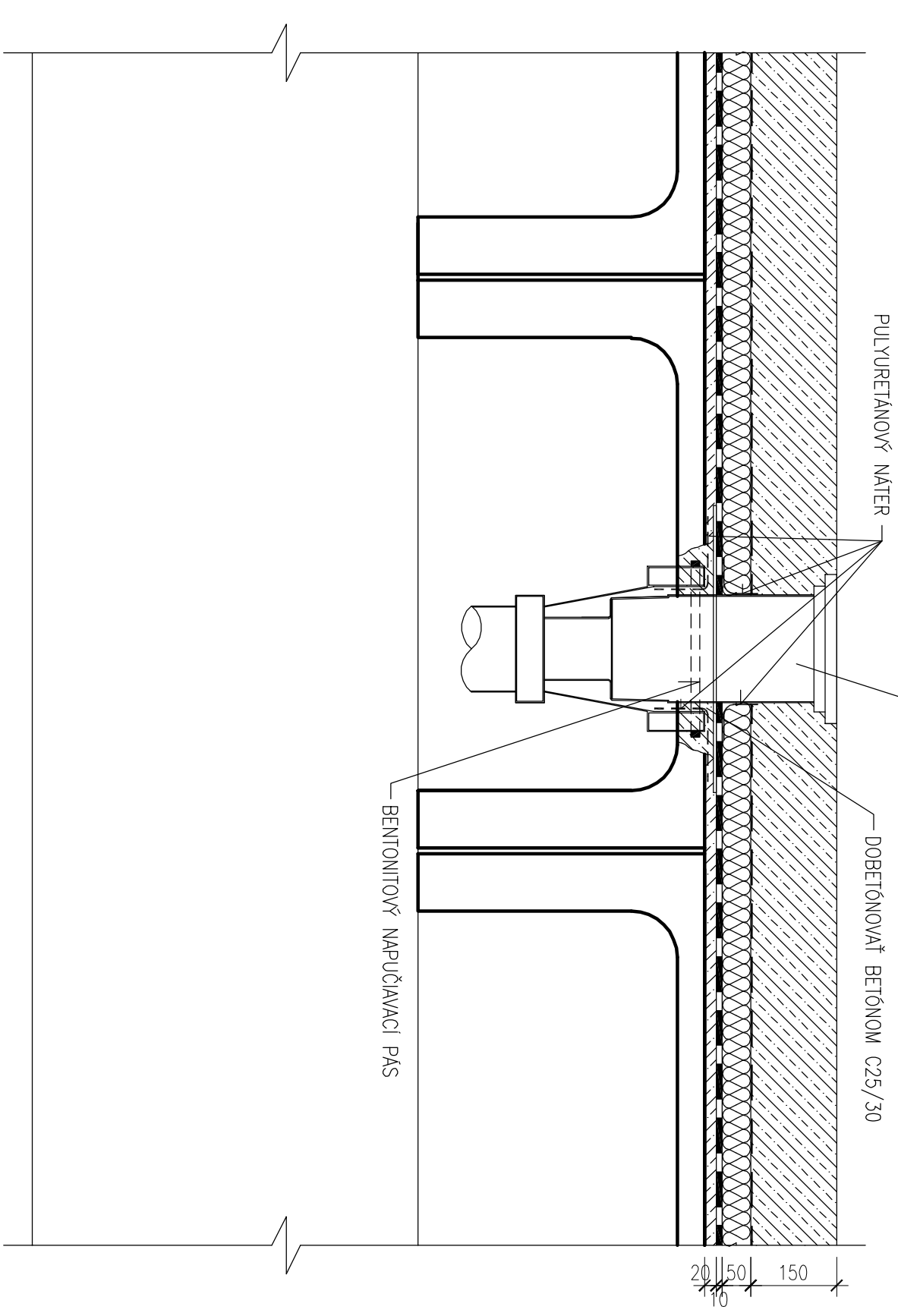
DETAIL ŽLABU "A" - NOVÝ STAV M=1:10



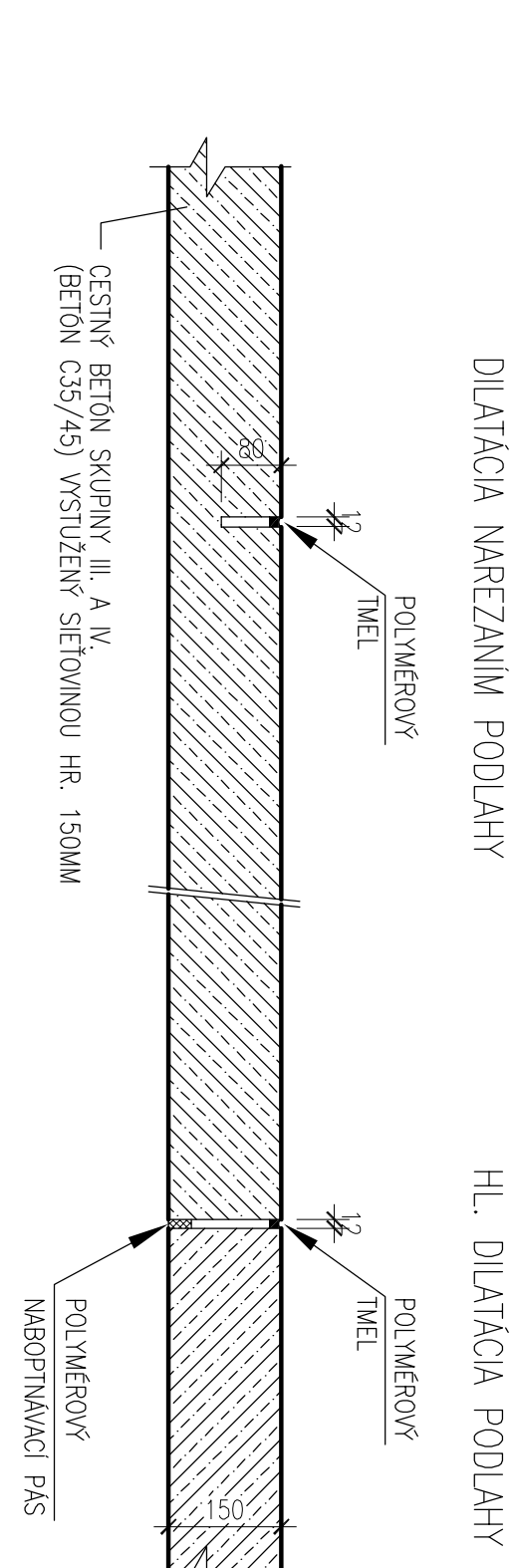
NOVÉ STAVEBNÉ PRÁCE

- ⊖ - oprava žlabu
- ⊖ - poliev. pulverizovaný náter medzin. žet. náter sa aplikuje v celej ploche žlabu s presnosťou na vzdialenosť v šírke 150mm náter na vozovne sa presťe. [LEKOKÁ TEROSKA 83/130M2]
- ⊖ - oprava prívodu a vstupu
- ⊖ - oprava vozovky sa robí zlie. keramikou zlozku v smere smeru spotebn. 0,8 - 1% kv. a to vstupom do zariadenia betonu a naletné leštenie. oprava zábr. v oči prívodu.
- ⊖ - oprava žlabu (oprava koncov prívodu žlabu, rúra sa natie 1x zakov. náterom a 2x olejov. náterom) [LEKOKÁ TEROSKA 83/130M2]
- ⊖ - oprava žlabu (oprava koncov prívodu žlabu, rúra sa natie 1x zakov. náterom a 2x olejov. náterom) [LEKOKÁ TEROSKA 83/130M2]

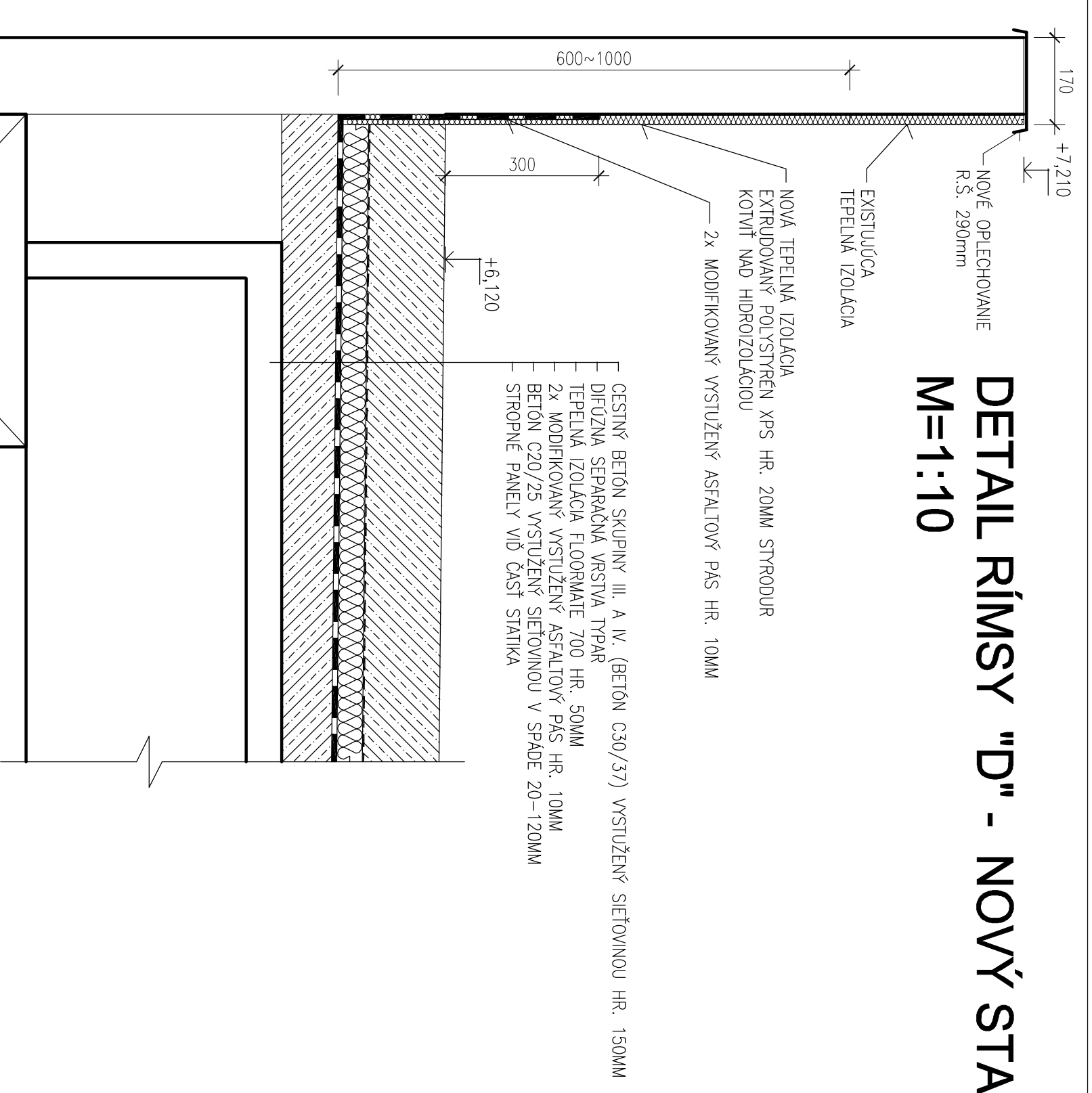
DETAIL VPUSTE "B" - NOVÝ STAV M=1:10



DETAIL DILATÁCIE "C" - NOVÝ STAV M=1:10



DETAIL RÍMSY "D" - NOVÝ STAV M=1:10



POZNÁMKY:

- Každý strik a umoknenie hydroizolácie posťte pulverizovaným náterom medzin. žet. vyzuženie dv. štrichu 60/20/20 180/20

INVESTOR:	OLD a.s., Vrbenské cesta 22, 821 04 Bratislava	INFORMACE:	PROJEKT
STAVBA:	REKONŠTRUKCIA PODLAHY VYSTUPNÝ PLOŠINY A SANÁCIA BETONOVÝCH KONŠTRUKCIÍ	OBJEKT:	STAVBA
PROJEKTANT:	INC. O. ŠPŤÁBA	ZODP. PROJ.:	INC. O. ŠPŤÁBA
VYPRÁVIOUJ.:	M. MARGOŠ	STAVBA:	5.14
OSLOUŽENÝ:		PROJEKT:	5.110
		ČASŤ:	A-4
		ČÍSLO VÝKRESU:	05 010/2013